



Турбарометр: внутренние направления набирают популярность у российских туристов

Ассоциация «Турпомощь», группа компаний «Слетать.ру», TBS Group и Российский государственный университет туризма и сервиса (РГУТИС) представляют еженедельный совместный проект «Турбарометр». В отчете отражено движение турпотоков внутри страны и на популярных зарубежных направлениях. Аналитика основана на информации о количестве, длительности и составе забронированных туров с вылетом с 30 октября по 5 ноября 2017 года.

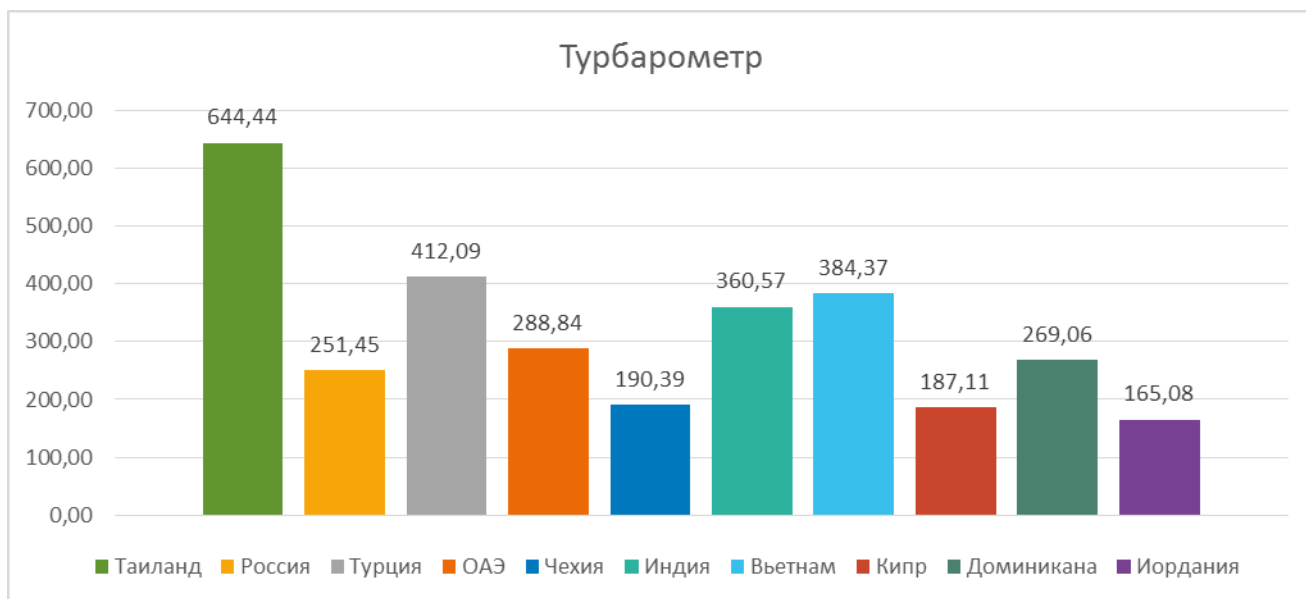
Комментирует аналитик Ситуационного центра сферы туризма Российского государственного университета туризма и сервиса Ирина Бушуева.

«Согласно анализу числа запросов туристов, в составе участников ТОП-10 направлений на текущую неделю одно изменение – Тунис покинул рейтинг, уступив место Иордании. Позиционирование популярности, как в «пятерке», так и в «десятке» также заметно поменялось. Чехия вытеснила из ТОП-5 Индию, Турция ушла на третье место по популярности, а Таиланд и Россия поднялись на одну позицию вверх. Таким образом, ТОП-10 направлений с ожидаемым наиболее активным турпоток в период с 30 октября по 5 ноября выглядит следующим образом:

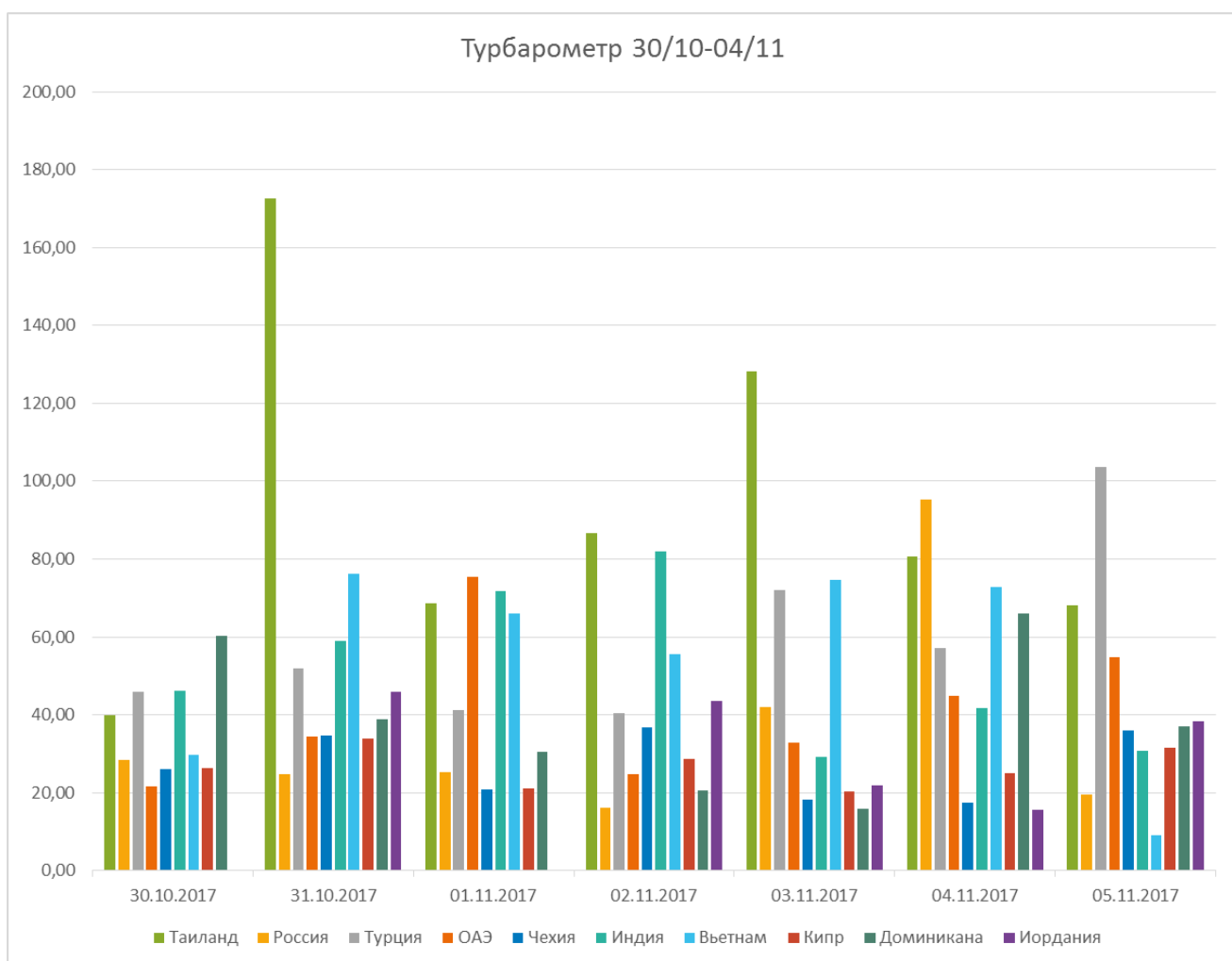
Популярность на текущую неделю

- 1 Тайланд
- 2 Россия
- 3 Турция
- 4 ОАЭ
- 5 Чехия
- 6 Индия
- 7 Вьетнам
- 8 Кипр
- 9 Доминикана
- 10 Иордания

Анализ данных, полученных на основе расчета общего коэффициента Турбарометра, показывает иную картину распределения направлений внутри ТОП-10. Безоговорочным лидером со значительным отрывом от всех остальных стран является Таиланд. Вторую и третью позиции заняли Индия и Вьетнам. Замыкают ТОП-5 ОАЭ. Россия медленно, но верно движется вверх и на текущей неделе стоит на седьмом месте.



Картинка 1. Общий коэффициент Турбарометра за неделю 30.10.-5.11.2017

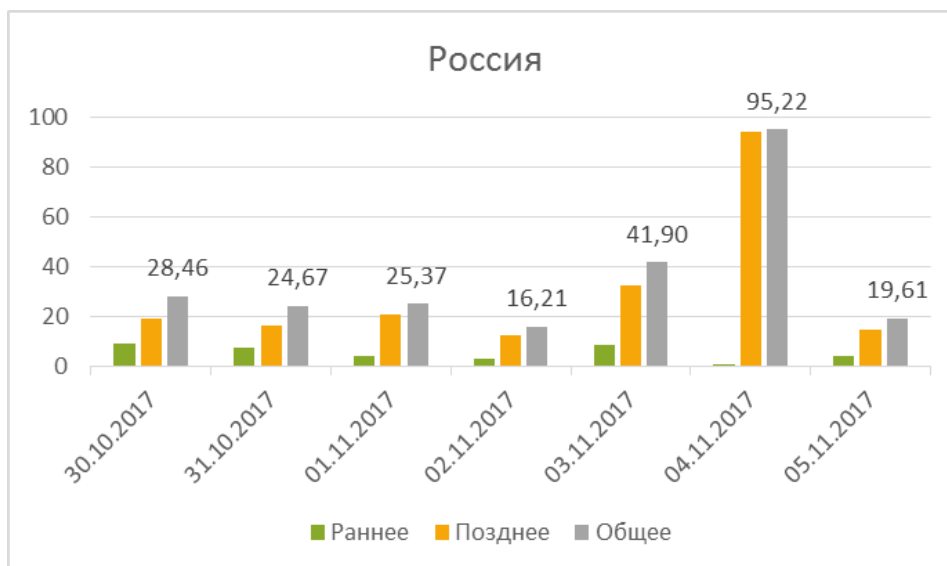
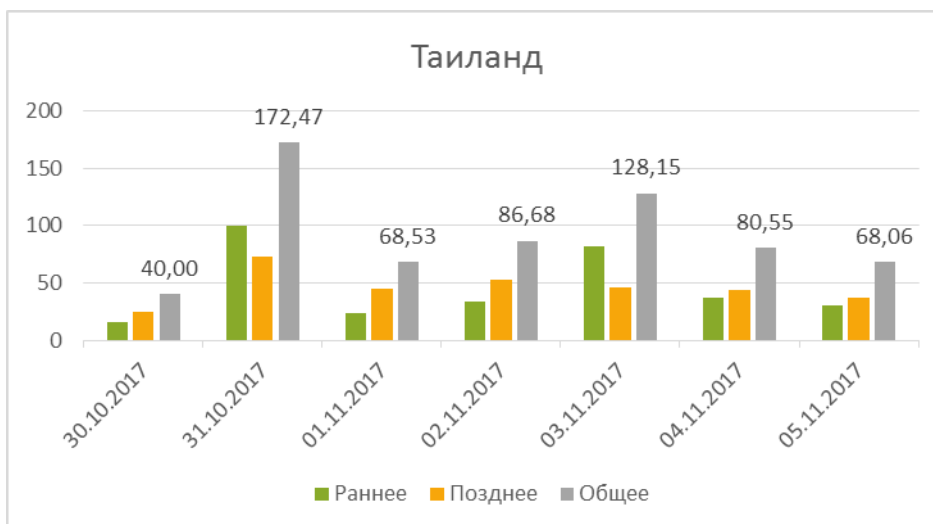


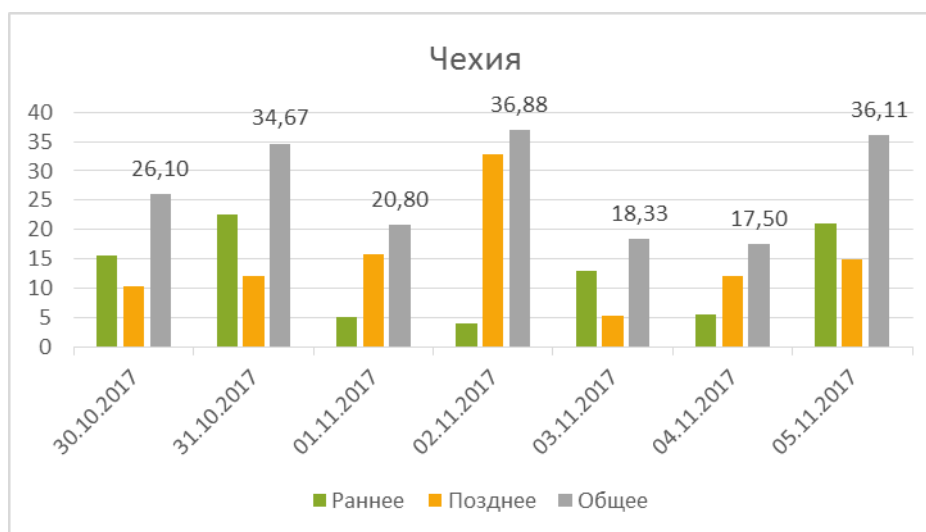
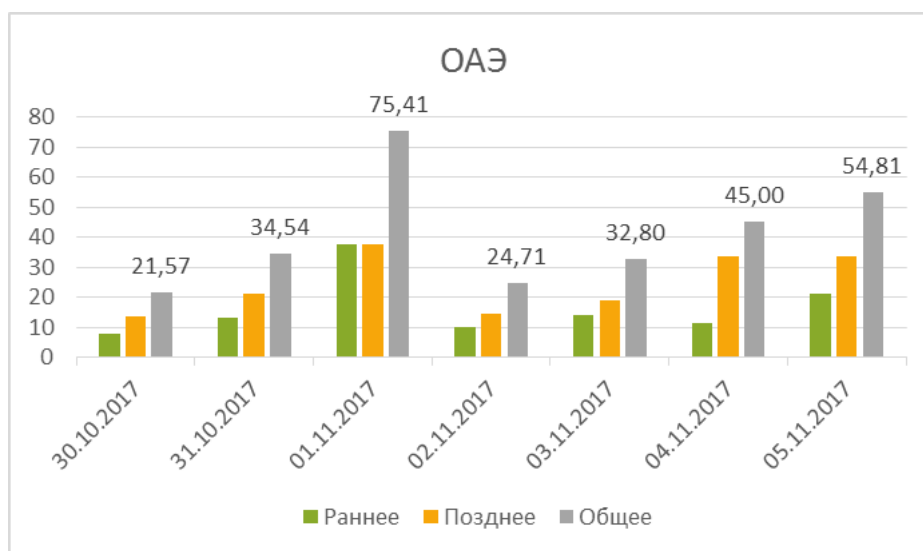
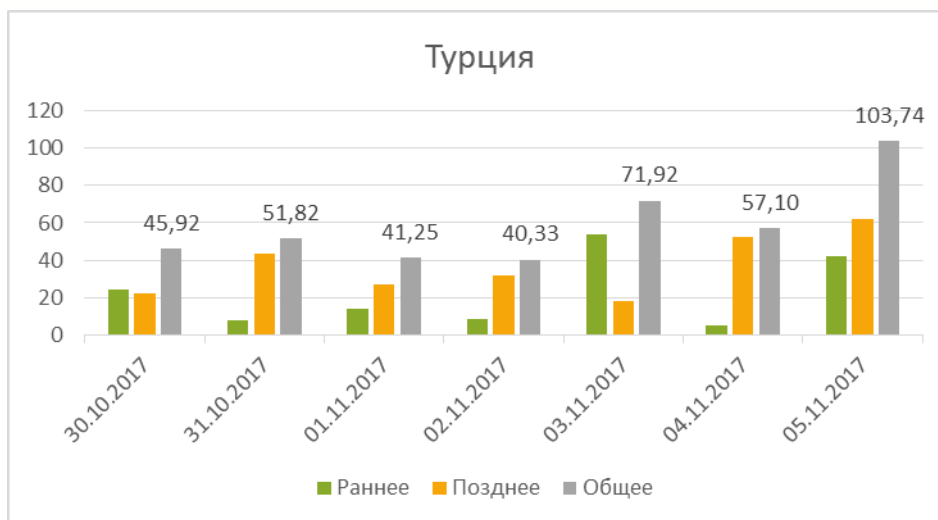
Картинка 2. Динамика коэффициента Турбарометра по дням недели

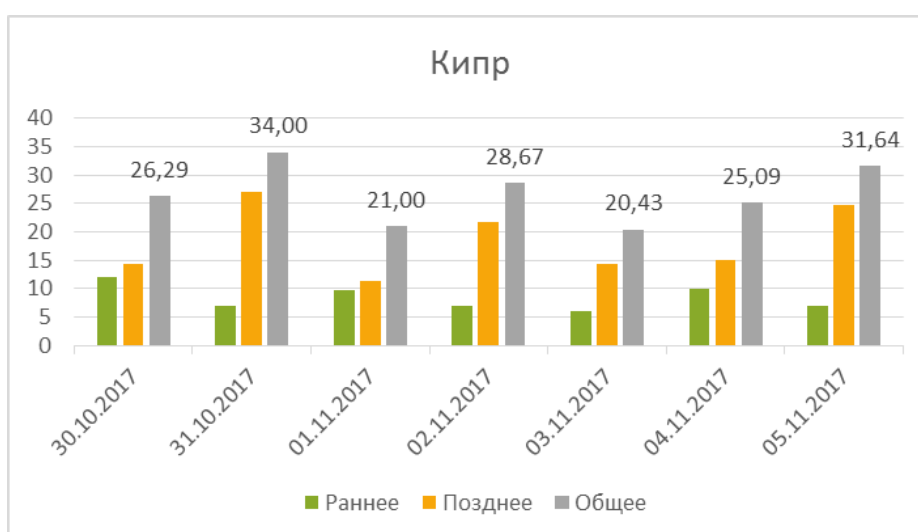
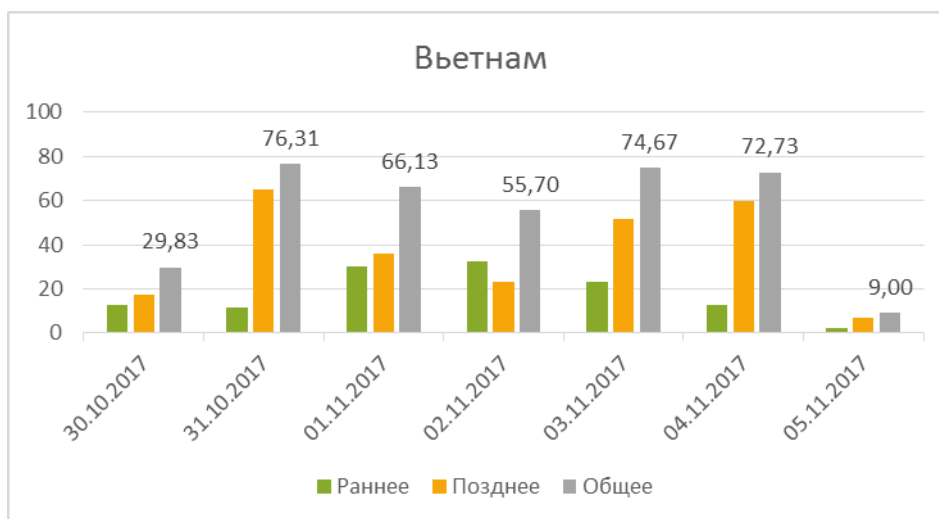
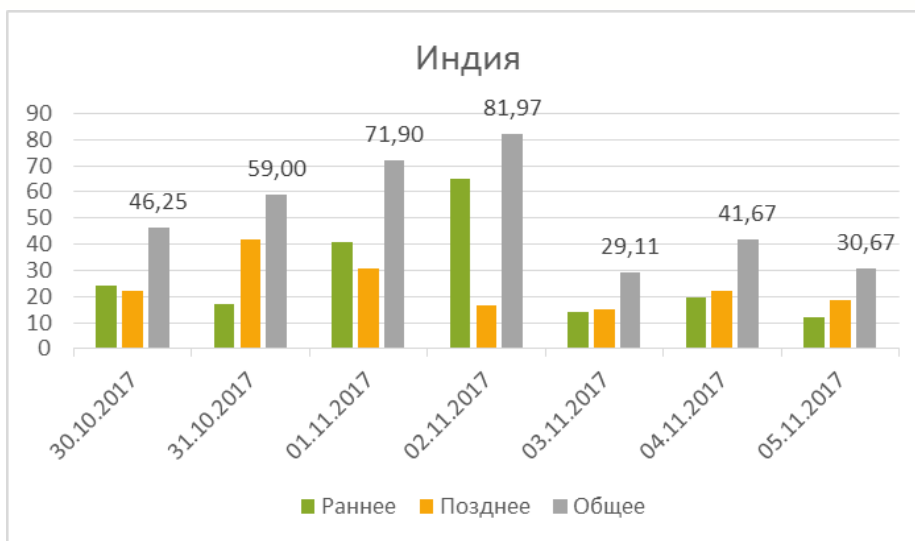


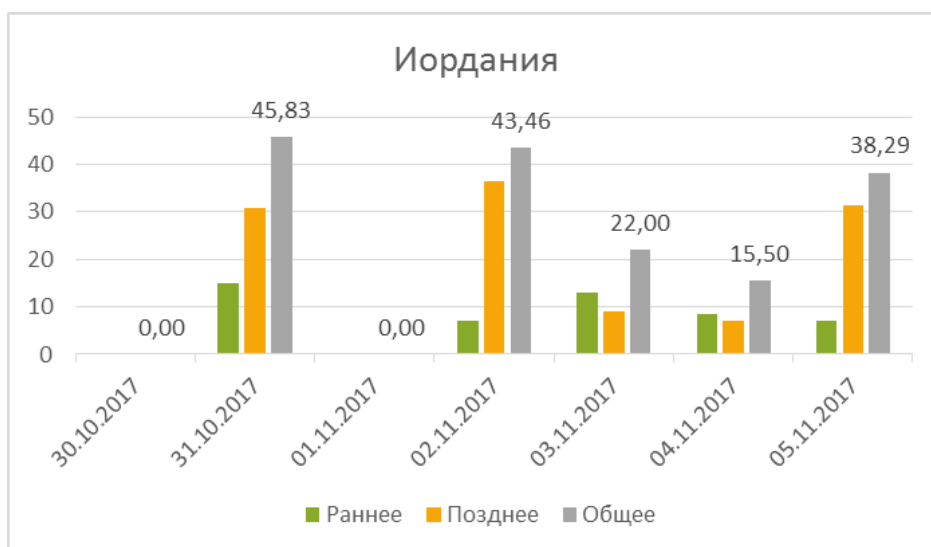
Динамика коэффициента по дням текущей недели показывает относительную стабилизацию с точки зрения интенсивности вылетов и выезда на отдых. Только во вторник и в пятницу отмечается увеличение интенсивности туристского потока в Таиланд и в субботу – максимум интенсивности по России.

Коэффициент Турбарометра по ТОП-10 стран









С точки зрения глубины бронирования туров по десяти самым популярным направлениям, на текущей неделе режим позднего бронирования продолжает превалировать над ранним бронированием. Раннее бронирование характерно в ряде случаев для Чехии, Индии и Таиланда. Все остальные направления, как и в предыдущие периоды, бронировались в режиме last minute».