



## **Турбарометр: на предстоящей неделе интересы российских туристов не меняются**

*Ассоциация «Турпомощь», группа компаний «Слетать.ру», TBS Group и Российский государственный университет туризма и сервиса (РГУТИС) представляют еженедельный совместный проект «Турбарометр». В отчете отражено движение турпотоков внутри страны и на популярных зарубежных направлениях. Аналитика основана на информации о количестве, длительности и составе забронированных туров с вылетом с 6 по 12 ноября 2017 года.*

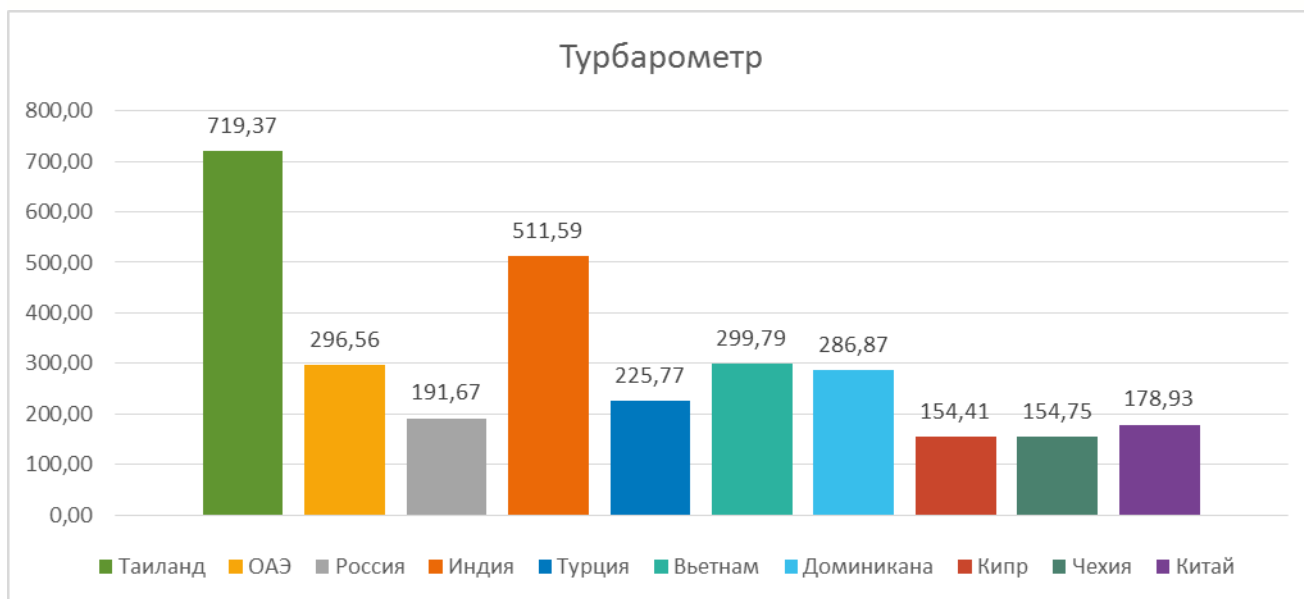
Комментирует аналитик Ситуационного центра сферы туризма Российского государственного университета туризма и сервиса Ирина Бушуева.

«Согласно анализу числа запросов туристов, в составе участников ТОП-10 направлений на текущую неделю одно изменение – Китай вернулся в рейтинг, вытеснив пробывшую в нем одну неделю Иорданию. Positionирование популярности, как в «пятерке», так и в «десятке» поменялось, но не значительно. Наиболее ярким является тот факт, что Турция покинула «тройку» лидеров, переместившись на пятое место. Таким образом, ТОП-10 направлений с ожидаемым наиболее активным турпоток в период с 6 по 12 ноября выглядит следующим образом:

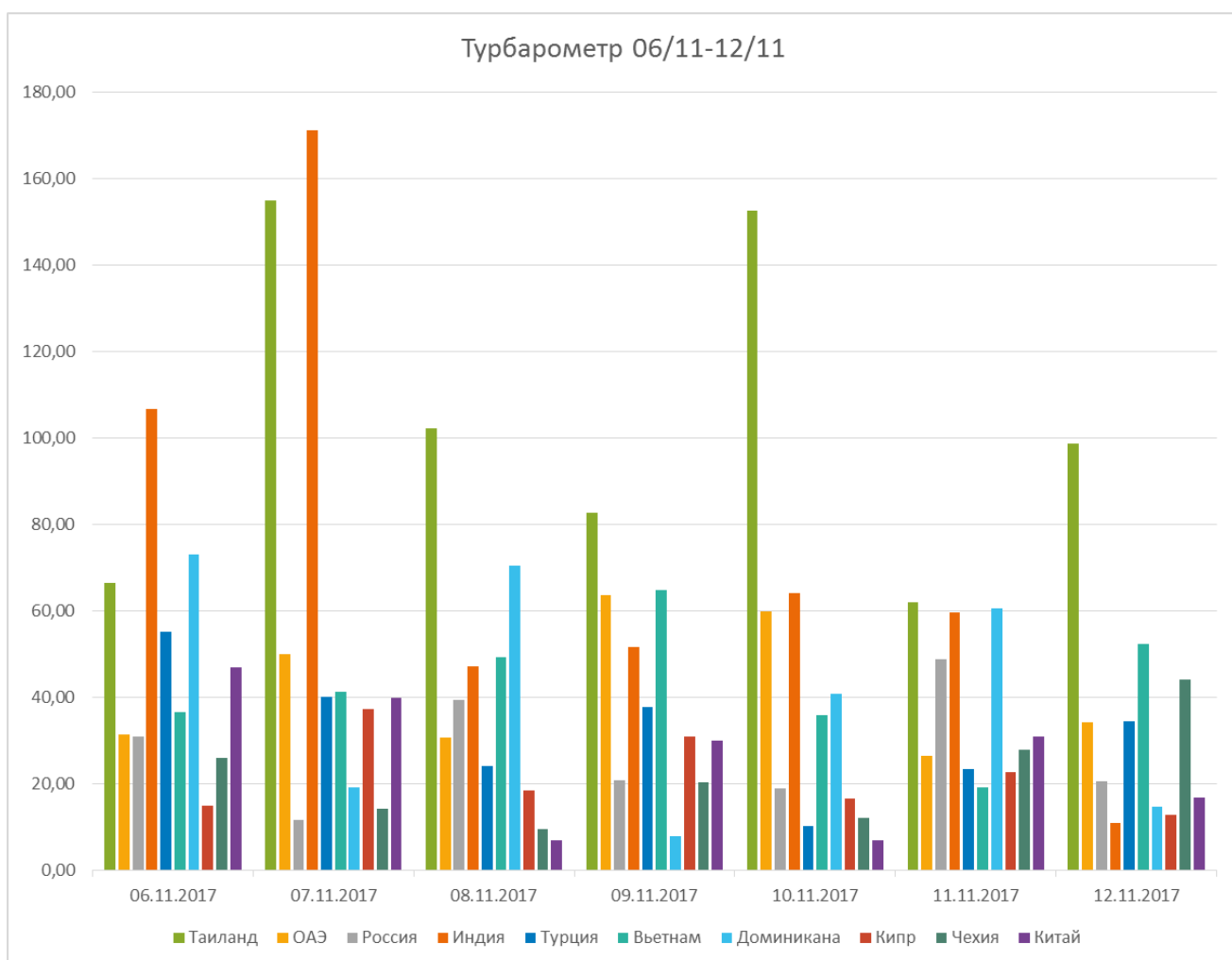
### **Популярность на текущую неделю**

- 1 Таиланд
- 2 ОАЭ
- 3 Россия
- 4 Индия
- 5 Турция
- 6 Вьетнам
- 7 Доминикана
- 8 Кипр
- 9 Чехия
- 10 Китай

Анализ данных, полученных на основе расчета общего коэффициента Турбарометра, показывает, что Турция вышла даже за пределы «пятерки». Безоговорочным лидером со значительным отрывом от всех остальных стран продолжает оставаться Таиланд. Вторую и третью позиции заняли Индия и ОАЭ. Замыкают ТОП-5 Вьетнам. Россия на текущей неделе не поменяла места.



**Картинка 1.** Общий коэффициент Турбарометра за неделю 06.11.-12.11.2017

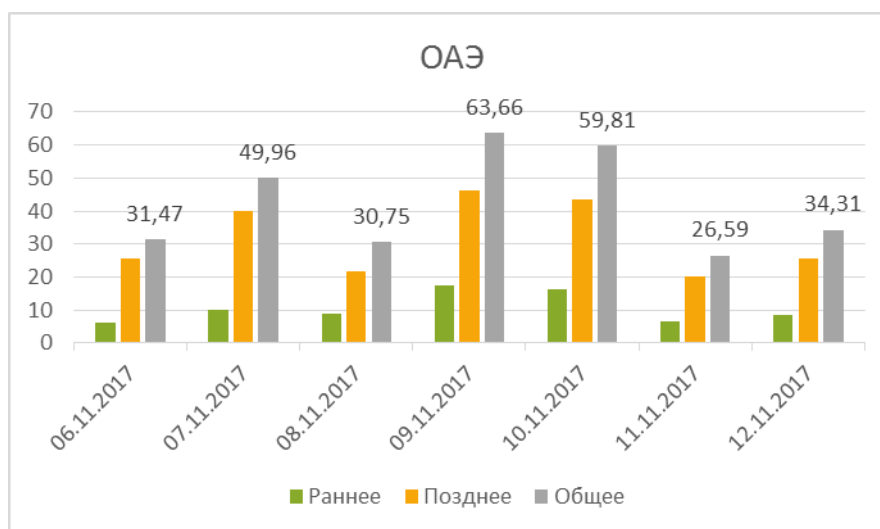
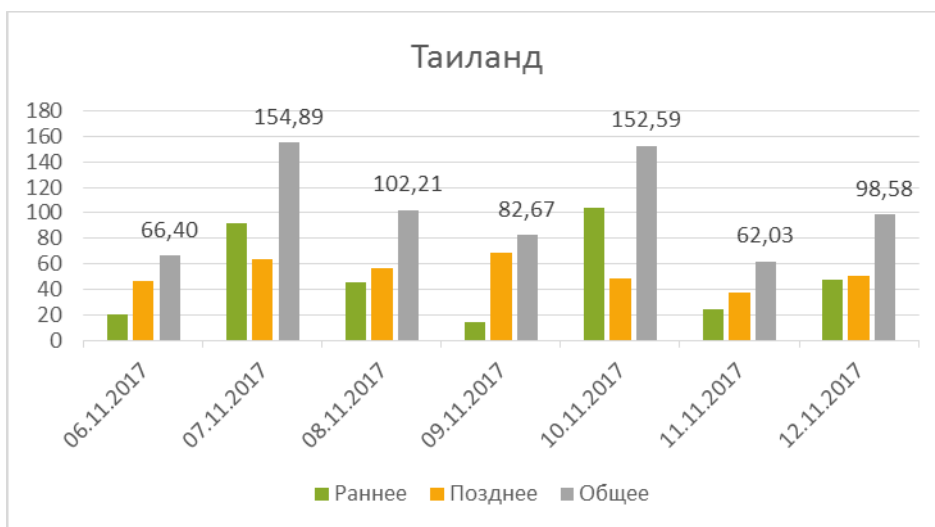


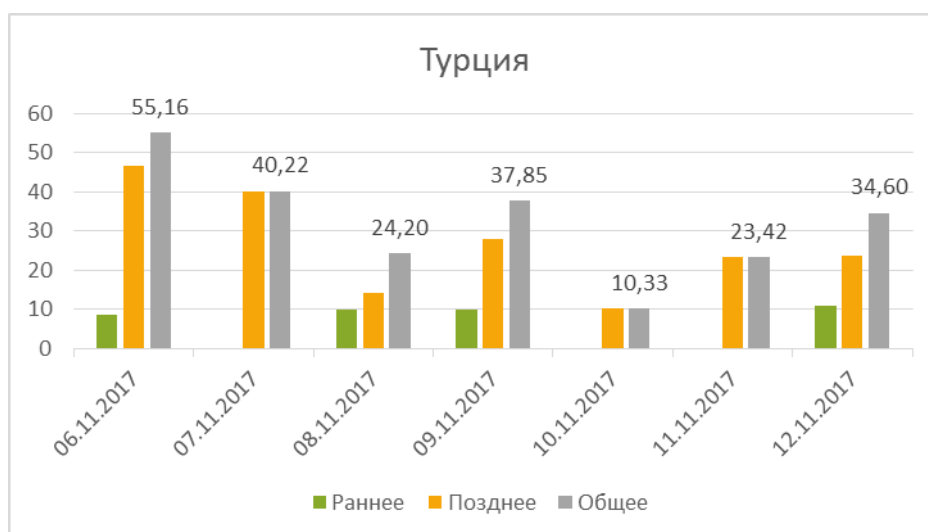
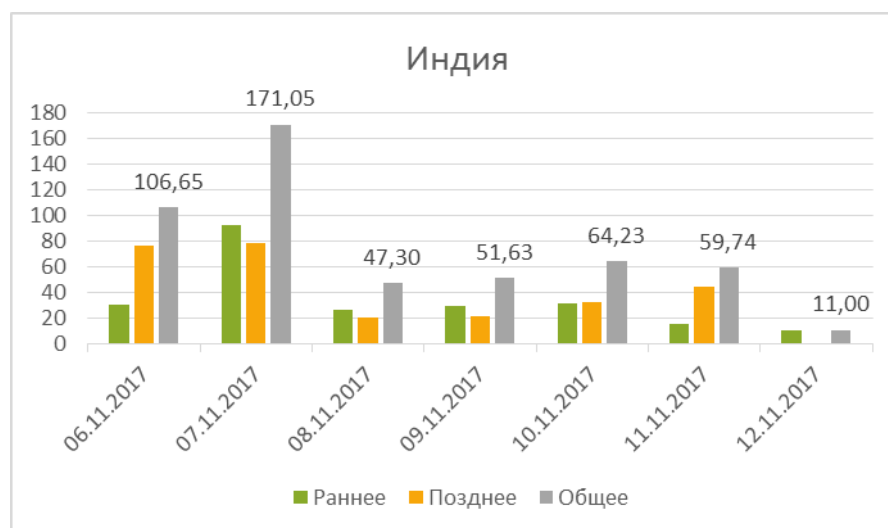
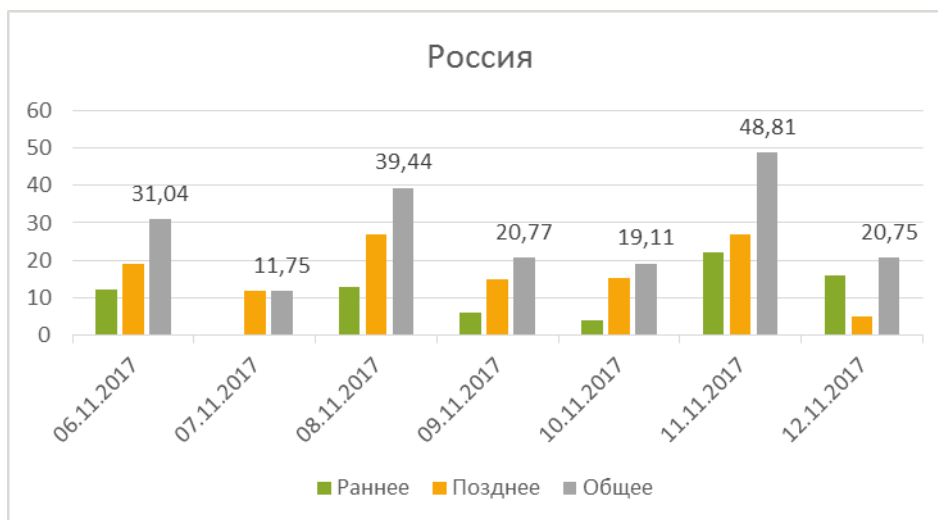
**Картинка 2.** Динамика коэффициента Турбарометра по дням недели

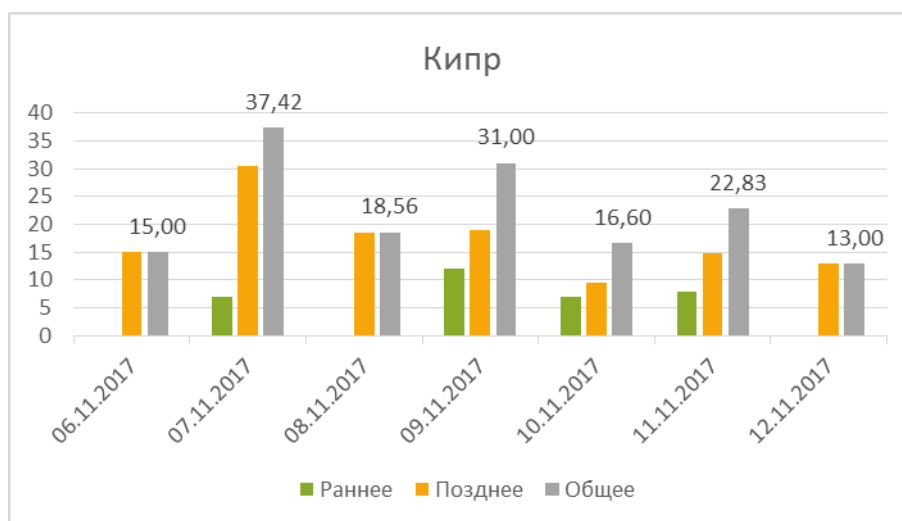
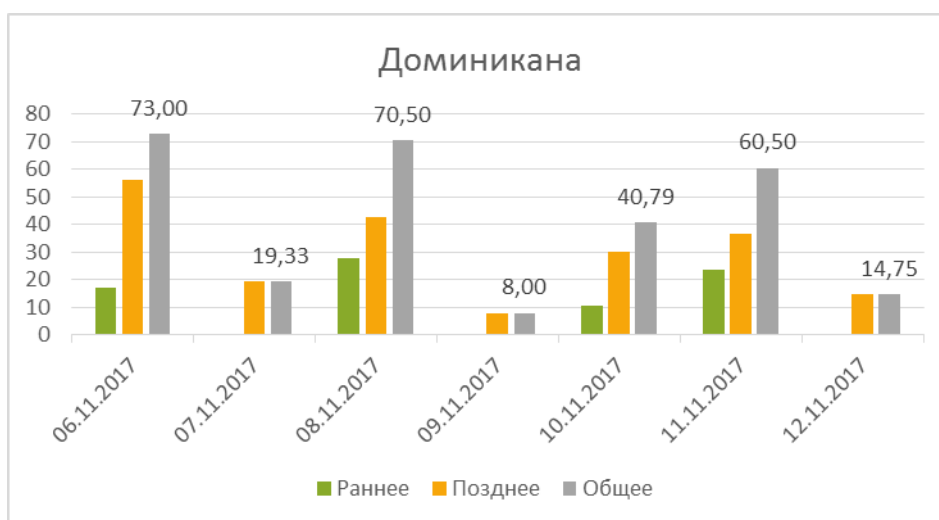
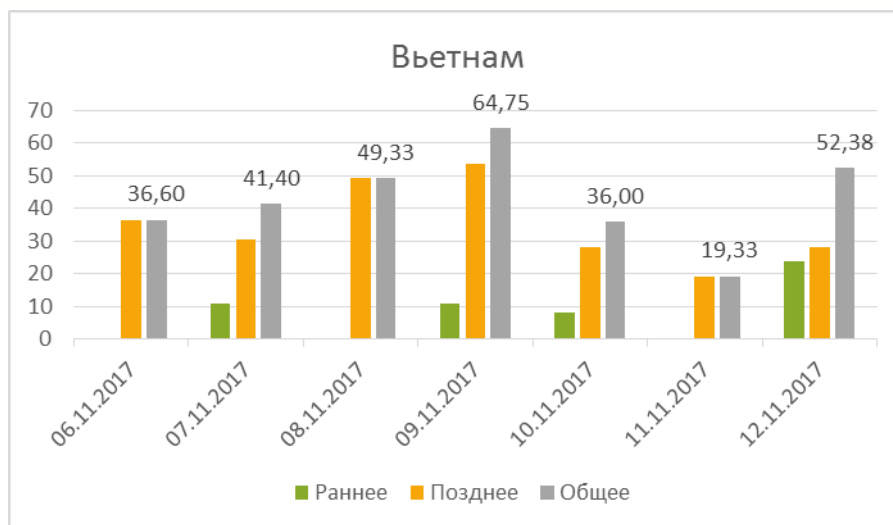


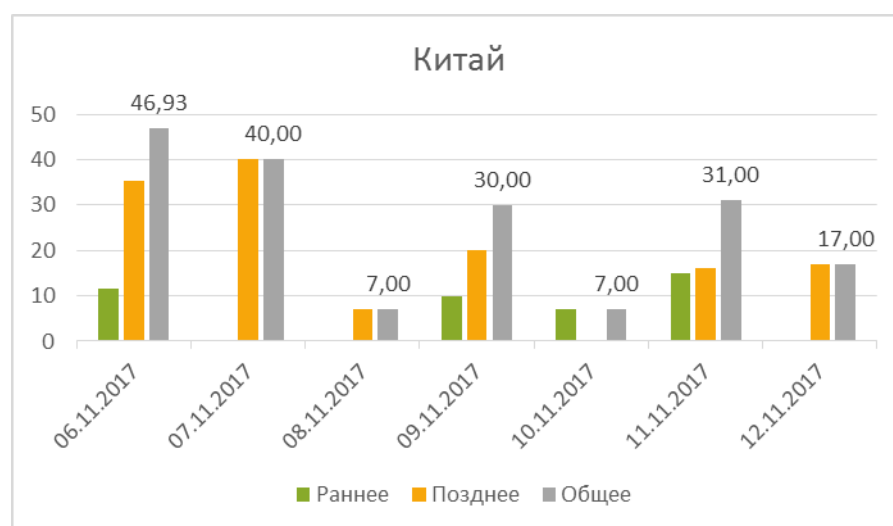
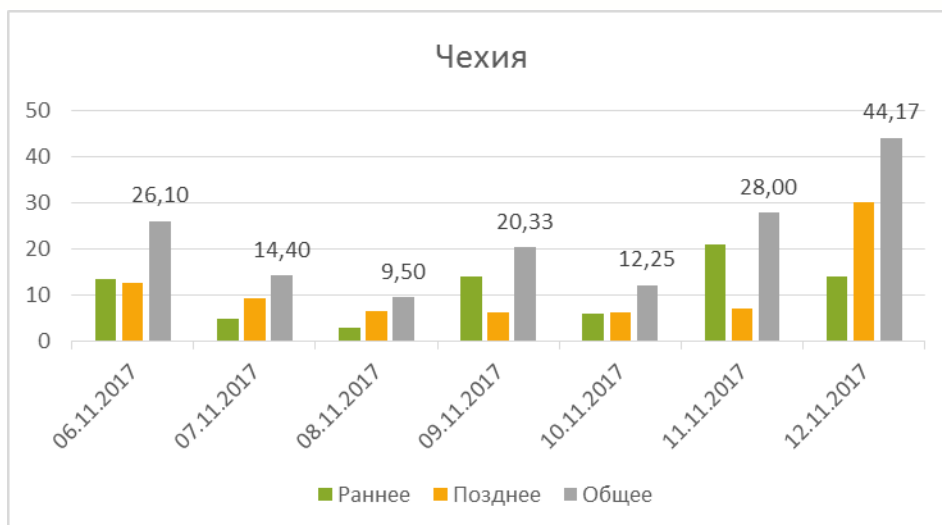
Распределение интенсивности туристского потока с точки зрения интенсивности вылетов и выезда на отдых, отражаемое динамикой коэффициента по дням текущей недели, показывает примерно те же ожидания, которые прогнозировались на прошлой неделе. Только в понедельник заметен некоторый рост. Максимум интенсивности путешествий по России снова прогнозируется на субботу.

### Коэффициент Турбарометра по ТОП-10 стран









С точки зрения глубины бронирования туров по десяти самым популярным направлениям также никаких изменений не фиксируется. На текущей неделе режим позднего бронирования продолжает превалировать над ранним бронированием. Раннее бронирование характерно в ряде случаев снова для Чехии, Индии и Таиланда. Все остальные направления, как и в предыдущие периоды, бронировались в режиме last minute».